



Gamme VITICOLE



HEXAGONE
INNOVATION
Lighting



L'éclairage LED professionnel pour le secteur viticole



Le goût de lumière



Nous savons tous que le vin et le champagne sont délicats.

Une exposition excessive à la chaleur et aux rayons ultraviolets ruinerait le millésime de votre précieux vin / champagne.

Couramment présente dans le vin et le champagne, la riboflavine (mieux connue sous le nom de vitamine B2), peut être facilement modifiée par la lumière bleue et ultraviolette.

Une exposition excessive à la lumière naturelle ou artificielle provoquerait une réaction chimique de cette vitamine et modifierait les qualités organoleptiques du vin.

Ce phénomène s'appelle « **Goût de lumière** ».

Cette interaction va altérer le goût du vin ou du champagne.

C'est la raison principale pour laquelle il doit être conservé dans une pièce aux conditions stables.



L'impact d'un bon éclairage

Au sein du milieu viticole, nous nous sommes rendu compte ces dernières années que le vin pouvait être difficilement consommable à cause de défaut dit « goût de lumière ».

En d'autres termes, le goût de lumière est un phénomène altérant les qualités du vin et du champagne (perception d'un goût de chou ou de caoutchouc).

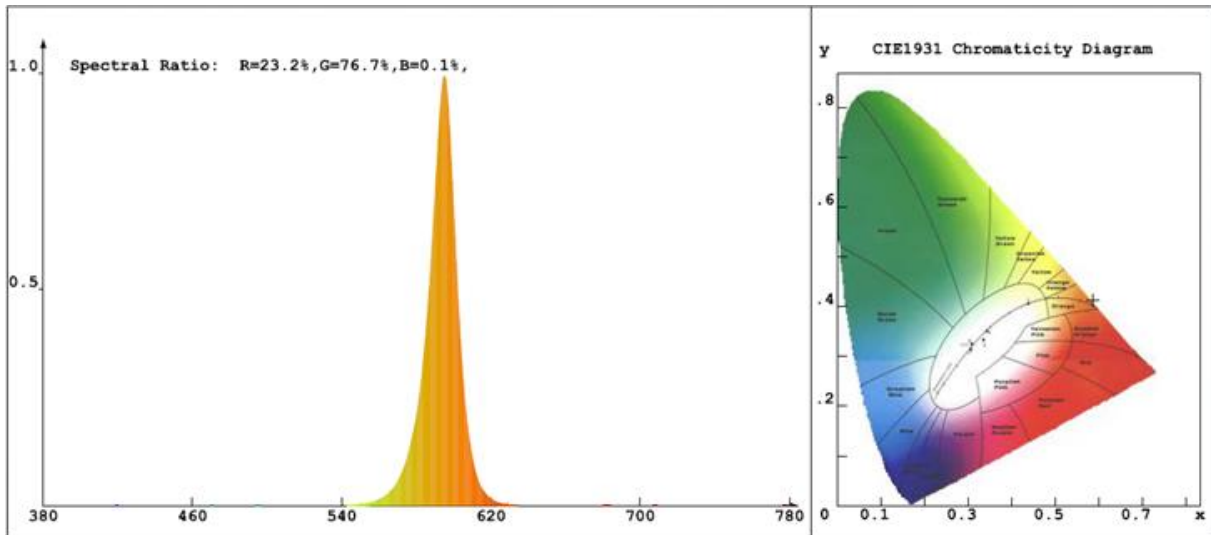
Outre l'installation de la bonne quantité d'isolation et d'une unité de refroidissement du vin efficace, le choix du système d'éclairage approprié peut également créer un environnement de conservation étonnant pour le vieillissement du vin et/ou du champagne.



Lumière monochromatique

Une lumière monochromatique ne comprend que des rayons d'une seule couleur (soit une seule radiation).

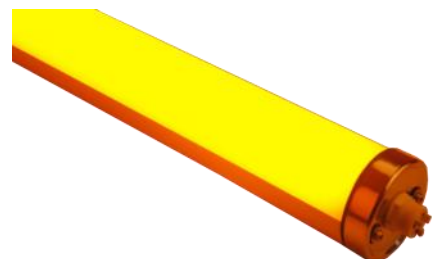
C'est une lumière dont la couleur n'est formée que d'une fréquence ou, par extension de sens, d'une bande très étroite de fréquence au niveau de son spectre.



Cette lumière monochromatique jaune – orange (ambre) ne possède pas de poudre fluorescente et n'altère donc pas la conservation du vin.

De plus, cette lampe à décharge possède un très bon rendement lumineux pour une faible consommation électrique et minimise par conséquent la période de maintenance de ces luminaires.

Définir un spectre lumineux spécifique et calibré qui n'entre pas en interaction avec la vitamine B2 et donc ne provoque pas de goût de lumière.



La résultante est une **lumière monochromatique ambrée**.

Le spectre lumineux de la LED ambrée est spécifiquement adapté pour les caves.





La solution

Lancement officiel de notre nouvelle gamme de produits Viticole

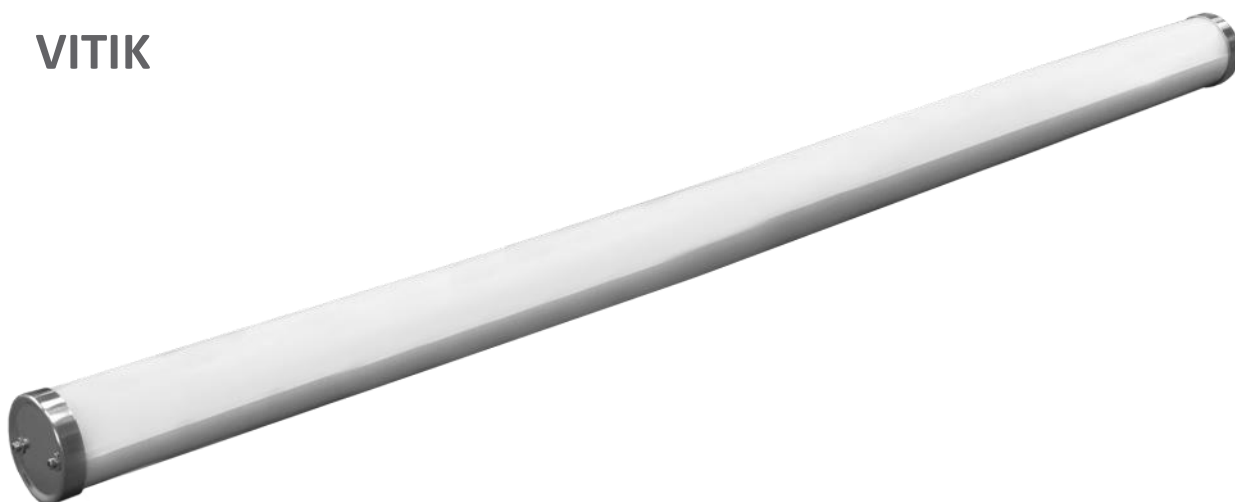


- Éclairage spécifique viticole : vins et champagnes
- Anti UV
- Anti goût de lumière
- Faible consommation
- Étanche et résistant
- Spectre protecteur pour le vin
- Certifié conforme aux recommandations du Comité Champagne (CIVC)
- Test réalisé par le laboratoire indépendant PISEO

PISEO
lighting . innovation . r&d . services

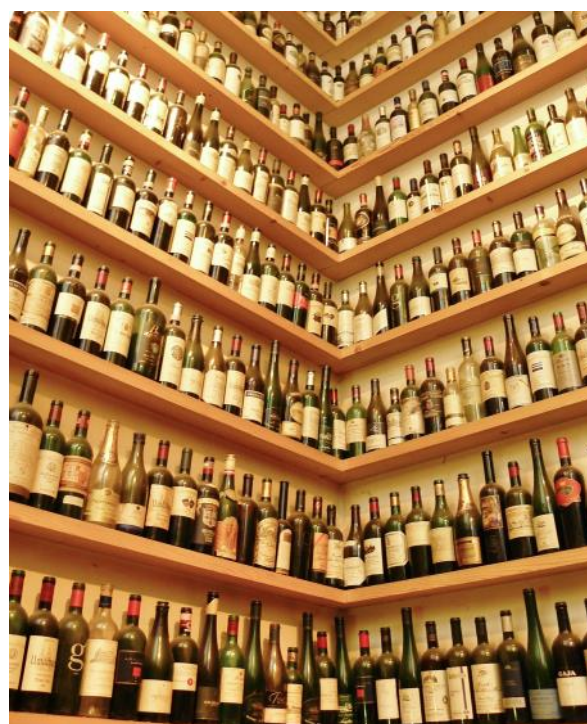


VITIK



VITIK est un luminaire tubulaire destiné à l'éclairage spécifique viticole (vins et champagnes) : anti UV, anti goût de lumière et spectre protecteur pour le vin.

Étanche, résistant et à faible consommation, VITIK est le luminaire idéal pour l'exploitation et le stockage du vin.



Applications diverses :

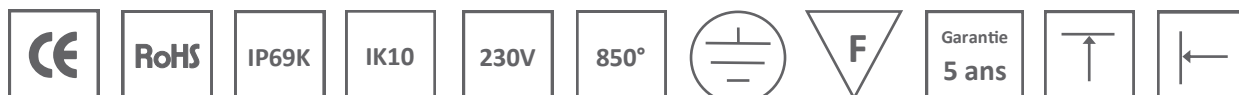
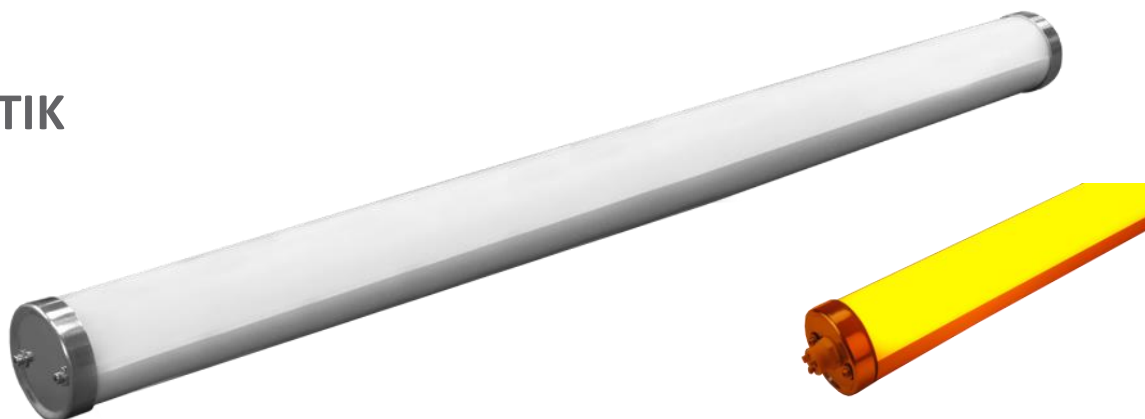
Commercial : mise en valeur des bouteilles, salle de dégustation

Stockage : caves à vin, passages souterrains et autres zones de stockage du vin

Industriel : grandes zones de production, sites d'embouteillage, salles d'emballage, zones de circulation et zones de sécurité.



VITIK



Luminaire Tubulaire HEXAGONE INNOVATION Lighting spécifiquement dédié au milieu œnologique.

Protection contre les effets de la riboflavine (vitamine photosensible).

Solution contre le goût de lumière.

VITIK est certifié conforme aux recommandations du Comité Champagne (CICV) et les tests produits sont réalisés par le laboratoire indépendant PISEO.

- Description : Tubulaire spécifique viticole
- Source : LED
- Type : SMD 2835
- Longueur d'onde : 585-595 nm
- Corps : Aluminium
- Diffuseur : Polycarbonate opale anti UV
- Embout : Inox 316L
- Alimentation : Driver anti-flickage intégré
- Facteur de puissance : >0.95
- Tension d'entrée : AC200-240V
- Tension d'alimentation : DC30-40V
- Température de travail : -20°C/+47°C
- Risque photobiologique : Groupe 0
- Durée de vie : 104 000 h L80B10 (ta 25°C)
- Colliers acier inoxydable x 2 : Inclus
- Sortie de câble : 1 mètre
- Options :
- Kit de fixation surface : Réf. 2480212 13,50 €
- Kit de suspension 1m : Réf. 2480214 13,50 €
- Dimmable DALI : Réf. 2480216 89,00 €
- Traversant : Réf. 2480218 29,00 €
- Faisceau :



Mettre les prix ???

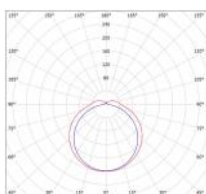


Caractéristiques VITIK

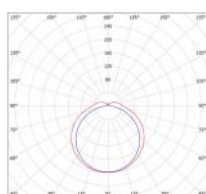


Référence	Modèle	Puissance	Température de couleur	Flux lumineux lumineux	Mettre les prix ???
2480120	VITIK 600	20W	Ambre 1200K	912 lm	259,00 €
2480122	VITIK 1200	36W	Ambre 1200K	1625 lm	389,00 €
2480124	VITIK 1500	48W	Ambre 1200K	2163 lm	449,00 €

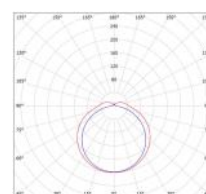
VITIK 600 20W



VITIK 1200 36W



VITIK 1500 48W





70 chemin Neuf - 69780 TOUSSIEU - France
Tel : +33 (0) 4 74 82 59 27 - Fax : +33 (0) 9 72 19 72 19
contact@hexagone-innovation.com
www.hexagone-innovation.com

